

COORDENAÇÃO MOTORA FINA

*Material gratuito
desenvolvido por*



Camila Bertaglia
PSICOPEDAGOGA

POR QUE É PRECISO ESTIMULAR A COORDENAÇÃO MOTORA FINA?

O NOSSO CORPO É MOVIMENTO, AFINAL DESDE A BARRIGA DA MAMÃE NÓS JÁ NOS MOVIMENTÁVAMOS MUITO E AO CRESCERMOS PRECISAMOS APRENDER A CONTROLAR ESSES MOVIMENTOS PARA ALCANÇAR O SUCESSO ESCOLAR DESEJADO E EXECUTAR TAREFAS DA VIDA DIÁRIA, QUE DEMANDAM MOVIMENTOS MAIS APURADOS.

ESTIMULAR OS MOVIMENTOS CORPORAIS NÃO SE RESTRINGE SOMENTE AS HABILIDADES DE CORRER, PULAR, SALTAR, ESCALAR, ANDAR E ENGATINHAR, AFINAL TEMOS MÚSCULOS AINDA MENORES QUE DEMANDAM ESTÍMULOS DIÁRIOS, PARA REALIZAR DE MANEIRA EFETIVA TAREFAS COMO A ESCRITA E A LEITURA.

OFERECER ESTÍMULOS DIÁRIOS É NECESSÁRIO E VOCÊ, RESPONSÁVEL, PODE OFERTAR ESSAS ATIVIDADES SEM SAIR DE CASA!

CRIEI UM CONJUNTO DE ESTÍMULOS SELECIONADOS, A PARTIR DAS DEMANDAS EXIGIDAS DURANTE O PROCESSO DE APRENDIZAGEM E VOCÊ NÃO PRECISA SER ESPECIALISTA PARA APLICÁ-LOS, BASTA SEGUIR ALGUMAS ORIENTAÇÕES.

ORIENTAÇÕES / SUGESTÕES:

1ª SUGESTÃO:

IMPRIMA AS ATIVIDADES EM PAPEL SULFITE 40 E PLASTIFIQUE. ENTREGUE UMA CANETA PARA QUE A CRIANÇA PASSE POR CIMA DO TRAÇADO, RESPEITANDO O PONTILHADO.

2ª SUGESTÃO

IMPRIMA AS ATIVIDADES EM PAPEL SULFITE COMUM E ENTREGUE UMA TESOURA À CRIANÇA. DEIXE QUE O(A) ESCOLAR RECORTE SEGUINDO OS TRAÇADOS.

3ª SUGESTÃO

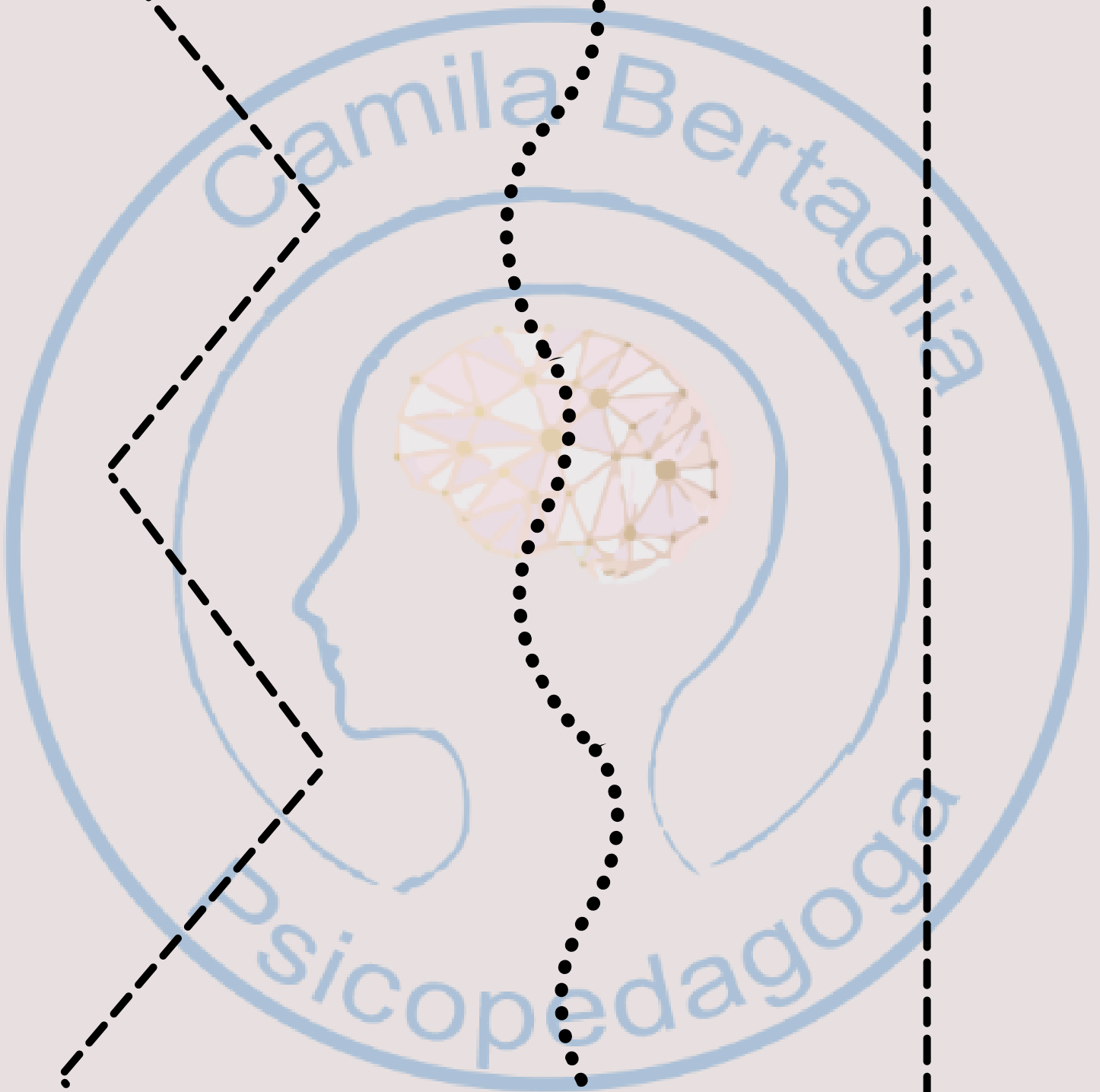
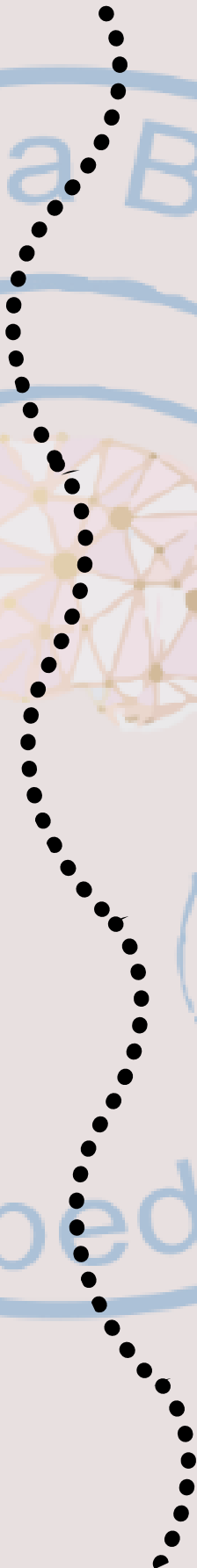
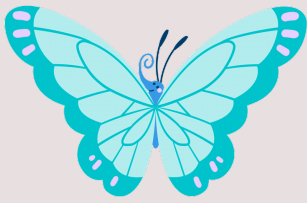
IMPRIMA AS ATIVIDADES EM PAPEL SULFITE 40, SEPRE OS MODELOS DE LINHAS COM AJUDA DE UMA TESOURA E PLASTIFIQUE. DISPONIBILIZE UM RECIPIENTE PLÁSTICO COM SAL, AREIA OU FARINHA, PARA QUE A CRIANÇA REPRODUZA AS LINHAS USANDO O DEDO INDICADOR.

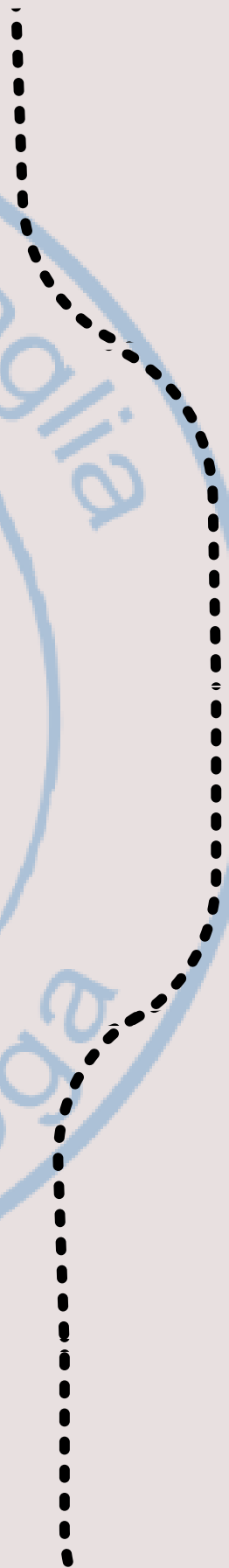
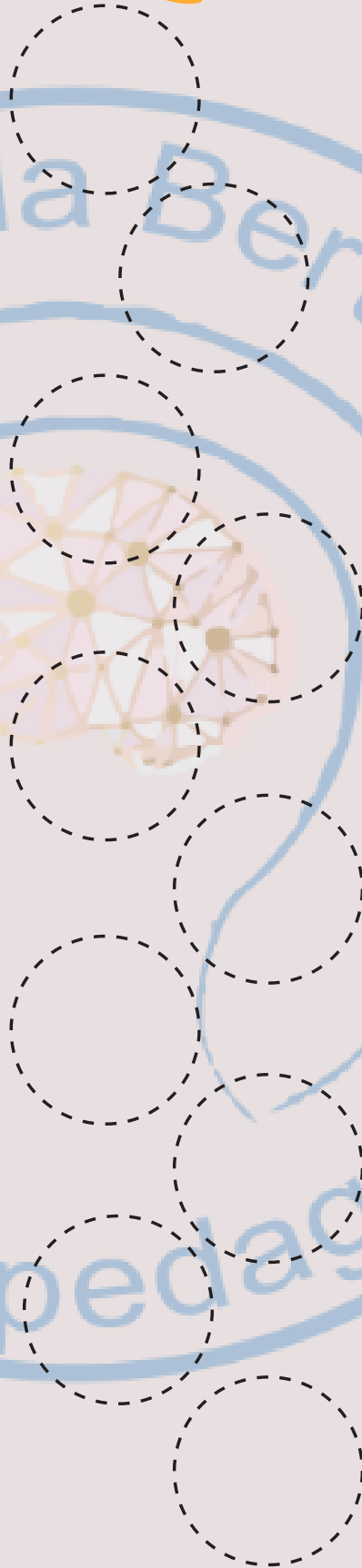
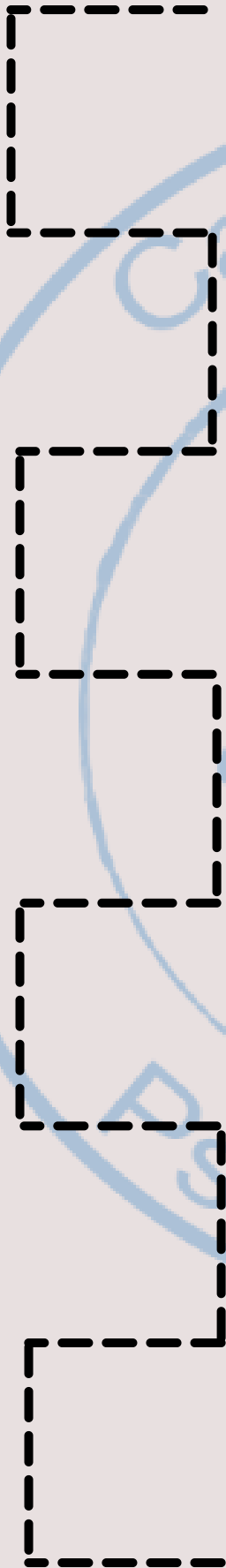
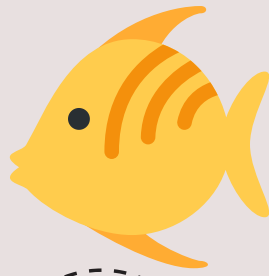
SÃO SUGESTÕES SIMPLES QUE ESTIMULAM HABILIDADES COMO: MOTRICIDADE FINA (MOVIMENTO DA ESCRITA), MOTRICIDADE VISUAL (MOVIMENTO USADO PARA COPIAR DA LOUSA) E SOCIALIZAÇÃO (MOMENTO DE INTERAÇÃO COM A FAMÍLIA).

PARA OS PROFISSIONAIS DA EDUCAÇÃO:

SE VOCÊ É PROFESSOR(A) E GOSTOU DESSE MATERIAL, FIQUE À VONTADE EM USAR DURANTE A SUA ROTINA ESCOLAR E ADAPTÁ-LO COMO JULGAR NECESSÁRIO.

APROVEITEM AO MÁXIMO, SEJA LIVRE PARA FAZER ADAPTAÇÕES E NÃO ESQUEÇA DE ME MARCAR NAS REDES SOCIAIS!





Camila Bertaglia

Psicopedagoga

